

FFM
FREIWILLIGE FEUERWEHR MÜHLAU

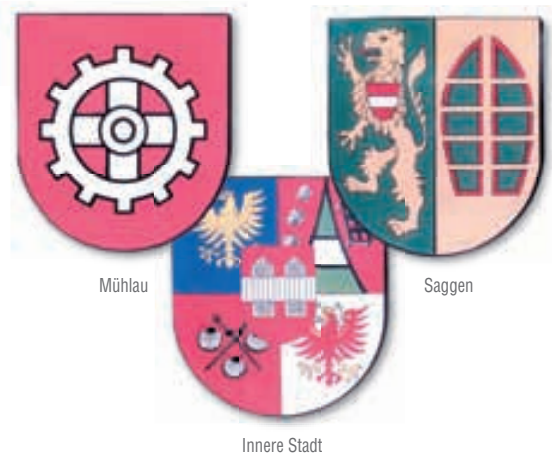


2010

FREIWILLIGE FEUERWEHR MÜHLAU



Kdt. HBI Albert Pfeifhofer



Mühlau

Saggen

Innere Stadt



Kdt.-Stv. OBI Klaus Weingartner

Werte Bevölkerung unseres Schutzbereiches Mühlau – Saggen – Innere Stadt

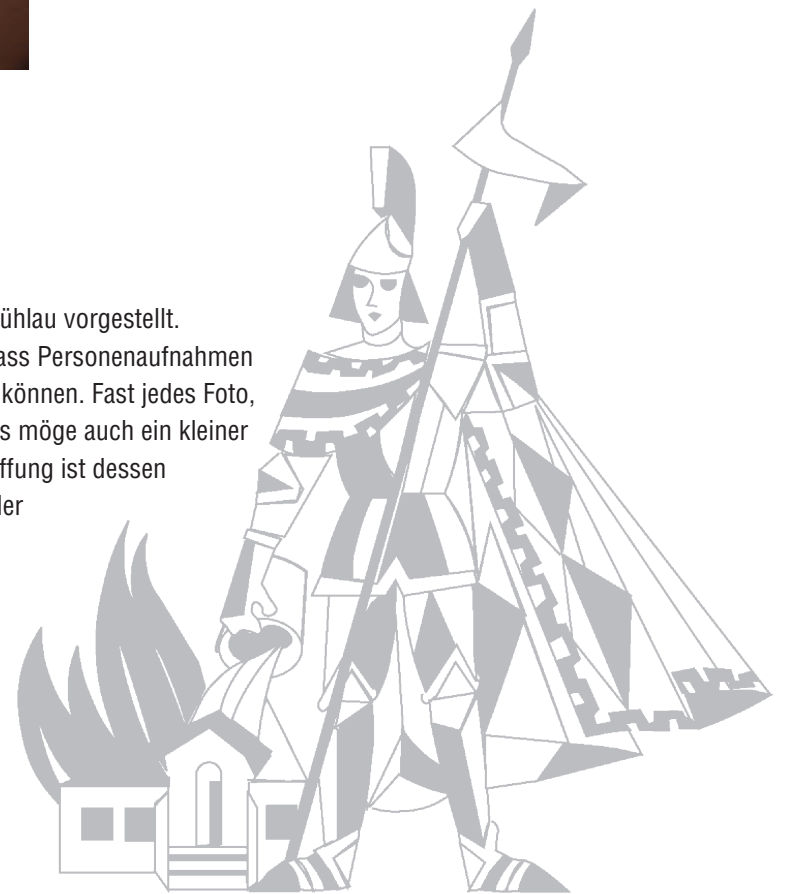


Dr. Andreas Rauch

Im heurigen Feuerwehrkalender werden von Dr. Andreas Rauch wieder zwölf historische Fotos aus Mühlau vorgestellt. Einerseits legt er dabei Gewicht auf die Präsentation der Feuerwehr, andererseits möchte er zeigen, dass Personenaufnahmen sowohl wegen der darauf dargestellten Mode als auch wegen des Fotohintergrundes interessant sein können. Fast jedes Foto, so es einmal in die Jahre gekommen ist, bietet wichtige Einblicke in die Vergangenheit. Dieser Hinweis möge auch ein kleiner Aufruf zur Gestaltung zukünftiger Feuerwehrkalender sein, denn ohne Ihre Mithilfe bei der Bildbeschaffung ist dessen Entstehen nicht möglich. Ein besonderer Dank gilt wiederum LM Alexander Pfeifhofer, der den Kalender in bewährter Weise grafisch gestaltet hat.

Sehen Sie diesen Kalender als Dankeschön für Ihren Beitrag zur Sicherheit in unserem Schutzbereich.

KDT HBI Albert Pfeifhofer
KDT-Stv. OBI Klaus Weingartner



KONTAKTADRESSEN

FEUERWACHE MÜHLAU

Haller Straße 4, 6020 Innsbruck
Tel. 0 512/26 60 11
E-Mail: muehlau@feuerwehr-innsbruck.at
www.feuerwehr-muehlau.at

Kommandant

HBI Albert Pfeifhofer
Hauptplatz 3, 6020 Innsbruck
Tel. 0 676/82 48 60 25
E-Mail: albert.pfeifhofer@gmx.at

Jugendbetreuer

LM Stefan Pfeifhofer
Hauptplatz 3, 6020 Innsbruck
Tel. 0 650/78 40 686
E-Mail: dersteff@derlex.at

IMPRESSUM Herausgeber: Freiwillige Feuerwehr Mühlau © 2009
Für den Inhalt verantwortlich: HBI Albert Pfeifhofer, Dr. Andreas Rauch - Gestaltung: LM Alexander Pfeifhofer
Bildquellen: Andreas Rauch - Satz- und Druckfehler sowie Irrtümer vorbehalten.





JÄNNER 2010

www.feuerwehr-muehlau.at

	Mo 04	Mo 11	Mo 18	Mo 25
	Di 05	Di 12	Di 19	Di 26
	Mi 06 <small>Hl. 3 Könige</small>	Mi 13	Mi 20	Mi 27
	Do 07	Do 14	Do 21	Do 28
Fr 01 <small>Neujahr</small>	Fr 08	Fr 15	Fr 22	Fr 29
Sa 02	Sa 09	Sa 16	Sa 23 <small>Feuerwehrball</small>	Sa 30
So 03	So 10	So 17	So 24	So 31

Helga Wiesbauer um 1964 mit Keilhose und Hund Lassie im Fuchsloch vor dem Kraftwerk der Rauchmühle aus dem Jahre 1888. Die E-Werksanlage war die erste in Österreich, aus der Kraftstrom über ein Starkstromkabel mehrere hundert Meter weit übertragen wurde. Luise Purner rechts im Bild in der Wintermode des Jahres 1906. Im Hintergrund sichtbar ist das ehemalige Kraftwerk der Gemeinde Mühlau in der Holzgasse, welches immer noch in Betrieb ist und heute den Innsbrucker Kommunalbetrieben gehört.



FEBER 2010

www.feuerwehr-muehlau.at

Mo 01	Mo 08	Mo 15	Mo 22
Di 02	Di 09	Di 16 Faschingsdienstag	Di 23
Mi 03	Mi 10	Mi 17 Aschermittwoch	Mi 24
Do 04	Do 11	Do 18	Do 25
Fr 05	Fr 12	Fr 19	Fr 26
Sa 06	Sa 13	Sa 20	Sa 27
So 07	So 14 Valentinstag	So 21	So 28

Das Theaterstück „Der Auszug der Milizkompanie von St. Nikolaus 1809 nach Kochl in Bayern“ wurde am 14. Februar 1926 unter großer Beteiligung der Mühlauer Bevölkerung vom Musikverein und der Schützenkompanie Mühlau aufgeführt. Das Foto zeigt den Zug der Beteiligten in der heutigen Anton Rauch Straße.



Haller Str. 7 A-6020 Innsbruck
Tel. +43 512 267506
Internet: www.dollinger.at

Blumen Mona



MORIGGL

verlässlicherfahren



MÄRZ 2010

www.feuerwehr-muehlau.at

Mo 01	Mo 08	Mo 15	Mo 22	Mo 29
Di 02	Di 09	Di 16	Di 23	Di 30
Mi 03	Mi 10	Mi 17	Mi 24	Mi 31
Do 04	Do 11	Do 18	Do 25	
Fr 05	Fr 12	Fr 19	Fr 26	
Sa 06	Sa 13	Sa 20	Sa 27	
So 07	So 14	So 21	So 28 <small>Palmsontag</small>	

Ob die junge Frau wohl ahnte, dass dem Fotografen an den Tankwagen mehr gelegen war als an ihr selbst? Und doch fehlte der leider undatierten Aufnahme von der alten Hallerstraße (im Hintergrund die Lodenfabrik Weyrer) ein ganz wesentliches Element, würden wir nicht von der Seite her so liebevoll angelächelt werden.



APRIL 2010

www.feuerwehr-muehlau.at

	Mo 05 <small>Ostermontag</small>	Mo 12	Mo 19	Mo 26
	Di 06	Di 13	Di 20	Di 27
	Mi 07	Mi 14	Mi 21	Mi 28
Do 01	Do 08	Do 15	Do 22	Do 29
Fr 02 <small>Karfreitag</small>	Fr 09	Fr 16	Fr 23	Fr 30
Sa 03	Sa 10	Sa 17	Sa 24	
So 04 <small>Ostersonntag</small>	So 11	So 18	So 25	

Gegen Ende des 19. Jahrhunderts wurde die Mühlauer Klamm romantisch ausgestaltet. Die Teufelskanzeln (hier Höllenzanzeln genannt) ist ein großer Stein mitten im Bach, welcher mit einer Aussichtswarte versehen wurde. Neuerdings wird der Begriff Teufelskanzeln in irrtümlicher Anwendung für den vorspringenden Felsen hoch über der Klamm verwendet, welcher aber den Flurnamen Klammnase trägt. Die 1904 von Christian Hosp erbaute Teehütte ist in etwas umgebauter Form ebenfalls heute noch erhalten.

MALER HOLZBAUR
 MALEREI • FASSADEN • SCHILDERMALEREI
 FASSADENSTEIGER • GEBÄUDEREINIGUNG • DIGITALDRUCKE • KLEBTEXTE
Mit Fantasie + Farbe!
www.holzbaur.at maler@holzbaur.at
 INNSBRUCK - Josef-Wilberger-Str. 45 ☎ 0512 / 26 76 46



MAI 2010

www.feuerwehr-muehlau.at

Mo 03	Mo 10	Mo 17	Mo 24	Mo 31
Di 04	Di 11	Di 18	Di 25	
Mi 05	Mi 12	Mi 19	Mi 26	
Do 06	Do 13 <i>Christi Himmelfahrt</i>	Do 20	Do 27	
Fr 07	Fr 14	Fr 21	Fr 28	
Sa 01 <i>Staatsfeiertag</i>	Sa 08 <i>Floriani</i>	Sa 15	Sa 22 <i>Pfingstsonntag</i>	Sa 29
So 02	So 09 <i>Muttertag</i>	So 16	So 23 <i>Pfingstmontag</i>	So 30

Kaum zu glauben, welch große Siedlung sich im Fuchsloch befand. Die ehemaligen Arbeiter - Wohnhäuser der Lodenfabrik Weyrer wurden von der Stadt Innsbruck gekauft und in den 1980er Jahren abgerissen. Die Druckrohrleitung zum ehemaligen E-Werk der Firma Weyrer hingegen wurde erst 2008 abgetragen.

ROBERT M. HIEGER
HOLZBÖDEN | GARTENMÖBEL | ÖLE

Malermeister
HIEGER
Sternbachplatz 4
Tel. 0 699/100 158 75

 **cafe.bar.muehlau**



JUNI 2010

www.feuerwehr-muehlau.at

	Mo 07	Mo 14	Mo 21	Mo 28
Di 01	Di 08	Di 15	Di 22	Di 29
Mi 02	Mi 09	Mi 16	Mi 23	Mi 30
Do 03 Fronleichnam	Do 10	Do 17	Do 24	
Fr 04	Fr 11	Fr 18	Fr 25	
Sa 05	Sa 12	Sa 19	Sa 26	
So 06	So 13	So 20	So 27	

Die Mühlauer Feuerwehr anlässlich ihres 50 jährigen Gründungsfestes 1924 auf der Hallerstraße. Das Gebäude rechts, das in etwa an der Stelle der heutigen Mühlauer Feuerwache stand, beherbergte eine Schlosserei.



Aus der Mühlauer Klamm.

P.T. „Gischpl“

JULI 2010

www.feuerwehr-muehlau.at

	Mo 05	Mo 12	Mo 19	Mo 26
	Di 06	Di 13	Di 20	Di 27
	Mi 07	Mi 14	Mi 21	Mi 28
Do 01	Do 08	Do 15	Do 22	Do 29
Fr 02	Fr 09	Fr 16	Fr 23	Fr 30
Sa 03	Sa 10	Sa 17	Sa 24	Sa 31
So 04	So 11	So 18	So 25	

Eine Rarität stellt dieses Foto aus dem Jahre 1901 dar. Hoch oben in der Mühlauer Klamm erlaubt uns der Blick auf die Wandergruppe auch einen auf die noch gänzlich unverbaute Reichenau.



AUGUST 2010

www.feuerwehr-muehlau.at

Mo 02	Mo 09	Mo 16	Mo 23	Mo 30
Di 03	Di 10	Di 17	Di 24	Di 31
Mi 04	Mi 11	Mi 18	Mi 25	
Do 05	Do 12	Do 19	Do 26	
Fr 06	Fr 13	Fr 20	Fr 27	
Sa 07	Sa 14	Sa 21	Sa 28	
So 01	So 08	So 15 <small>Maria Hf.</small>	So 22	So 29

1905 befand sich die Schrägbrücke der ehemaligen Hungerburgbahn mitten im Bau. Die Aufnahme rechts zeigt uns eine längst in Vergessenheit geratene Garnitur der Standseilbahn mit gläsernem Dach.



SEPTEMBER 2010

www.feuerwehr-muehlau.at

	Mo 06	Mo 13	Mo 20	Mo 27
	Di 07	Di 14	Di 21	Di 28
Mi 01	Mi 08	Mi 15	Mi 22	Mi 29
Do 02	Do 09	Do 16	Do 23	Do 30
Fr 03	Fr 10	Fr 17	Fr 24	
Sa 04	Sa 11	Sa 18	Sa 25	
So 05	So 12	So 19	So 26	

Die Feuerwehr marschiert. Links aktuell vor dem Gasthaus Koreth, rechts vor dem Fleisch und Wurstwarengeschäft Jakob Müller gegenüber dem Anstich Sternbach. Die Aufnahme ist leider nicht datiert oder irgendwie bezeichnet. Monturen unterliegen dem Wandel der Zeit.



OKTOBER 2010

www.feuerwehr-muehlau.at

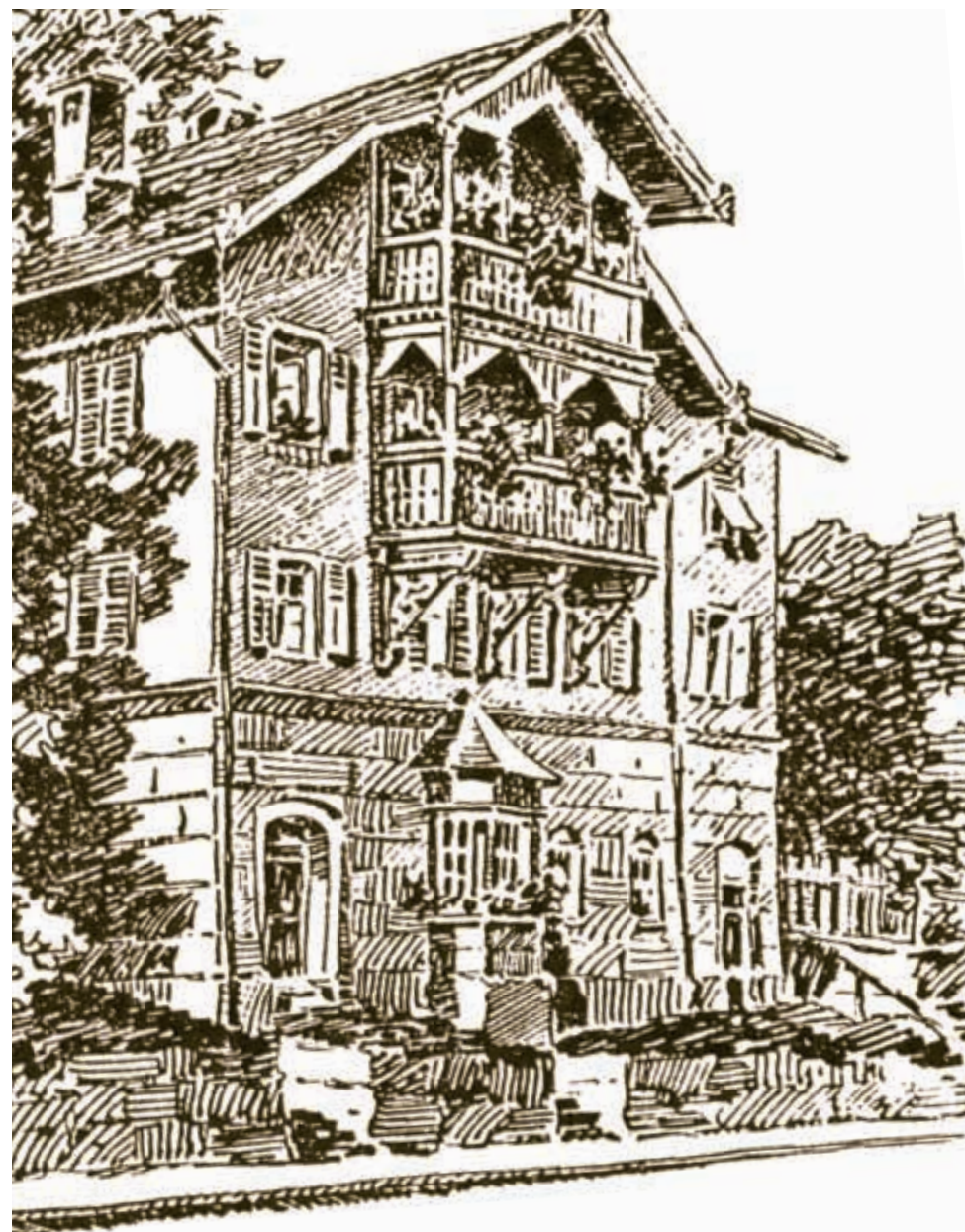
Mo 04	Mo 11	Mo 18	Mo 25
Di 05	Di 12	Di 19	Di 26 <small>Nationalfeiertag</small>
Mi 06	Mi 13	Mi 20	Mi 27
Do 07	Do 14	Do 21	Do 28
Fr 01	Fr 08	Fr 15	Fr 22
Fr 08	Fr 15	Fr 22	Fr 29
Sa 02	Sa 09	Sa 16	Sa 23
Sa 09	Sa 16	Sa 23	Sa 30
So 03	So 10	So 17	So 24
So 10	So 17	So 24	So 31

Viele Jahre war den Mühlauern die Wohnung von Philipp (Lipp) Brandstätter und seiner Frau in der ehemaligen Sackstauerei der alten Rauchmühle ein vertrautes Bild. Im Lauf der Jahre war der Garten zu einem gern besichtigten Sammelsurium verschiedenartiger Antiquitäten umgestaltet worden.



Haller Str. 7 A-6020 Innsbruck
Tel. +43 512 267506
Internet: www.dollinger.at





NOVEMBER 2010

www.feuerwehr-muehlau.at

Mo 01	Mo 08	Mo 15	Mo 22	Mo 29
Di 02	Di 09	Di 16	Di 23	Di 30
Mi 03	Mi 10	Mi 17	Mi 24	
Do 04	Do 11	Do 18	Do 25	
Fr 05	Fr 12	Fr 19	Fr 26	
Sa 06	Sa 13	Sa 20	Sa 27	
So 07	So 14	So 21	So 28	

Ein Mantel aus Ozelot zu Beginn der kalten Jahreszeit wurde seit den 1960er Jahren wohl nicht mehr in Mühlau gesichtet. Der im Hintergrund des Fotos sichtbare Holzbalkon gehört zum ehemaligen Zollhaus an der Kreuzung Hoher Weg und Hallerstraße, welches im Wesentlichen heute noch so erhalten ist.



DEZEMBER 2010

www.feuerwehr-muehlau.at

	Mo 06 Nikolaus	Mo 13	Mo 20	Mo 27
	Di 07	Di 14	Di 21	Di 28
Mi 01	Mi 08 Mariä Empfängnis	Mi 15	Mi 22	Mi 29
Do 02	Do 09	Do 16	Do 23	Do 30
Fr 03	Fr 10	Fr 17	Fr 24 Hl. Abend	Fr 31 Silvester
Sa 04	Sa 11	Sa 18	Sa 25 Christtag	
So 05	So 12	So 19	So 26 Stefanitag	

Das im Jahre 1889 fertig gestellte ehemalige große Elektrizitätswerk der Stadt Innsbruck bei der Schweinsbrücke zeigt sich heute in einem anderen Bild. Aufgestockt und nach dem großen Lawinenschaden 1951 seiner ursprünglichen Funktion beraubt, wird es nun zur Gänze als Wohnhaus genutzt.

